

○ 入学者の数、入学定員

2019年度入学試験結果

	定員(人)	志願者(人)	受験者(人)	合格者(人)	入学者(人)	合格倍率 (受験者/合格者)
漢方薬学科	120	838	810	232	129	3.49
臨床薬学科	160	1,614	1,522	437	172	3.48
健康薬学科	60	477	450	128	65	3.52
薬科学科	30	261	241	116	32	2.08
計	370	3,190	3,023	913	398	3.31

○ 在学する学生の数(2019.5.1現在)

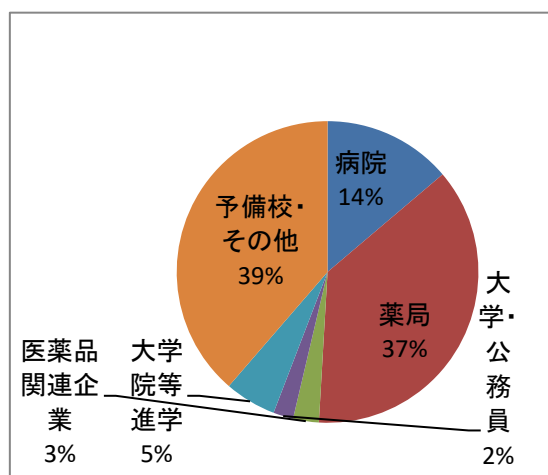
学年	人数	6年制学科(人)	4年制学科(人)
1年生	449	415	34
2年生	441	406	35
3年生	478	443	35
4年生	363	335	28
5年生	324	334	-
6年生	404	404	-
計	2,459	2,337	132

※ 1学年定員 6年制 340人 4年制 30人 収容定員 2,160人

○ 卒業した者の数並びに進学者数及び就職者数その他進学及び就職等の状況に関すること

2018年度(6年制及び4年制)

進路	人数
病院	45
薬局	121
医薬品関連企業	9
大学・公務員	7
大学院等進学	18
予備校・その他	126
計	326



○平成24年度～平成30年度における①ストレート進級率 ②入学者数に対する新入生退学者数の割合

③国家試験合格の状況

大学基準協会による指摘事項に対応し、平成24年度から入試改革、教育改革を進めた結果、徐々にストレート進級率に改善が見られ「留年退学防止」に関して成果が表れております。

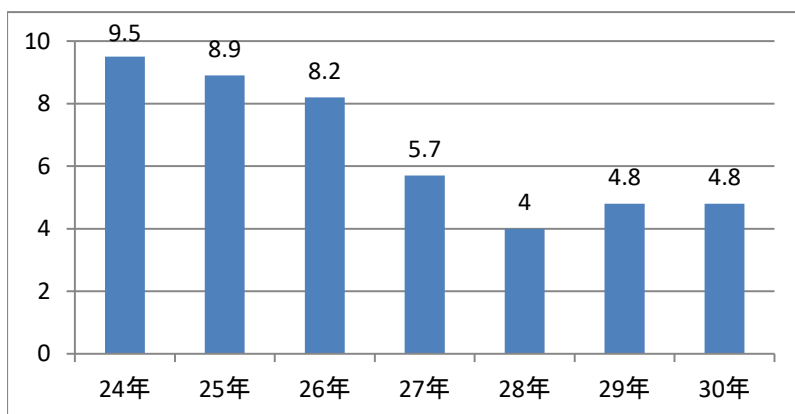
① ストレート進級率

入学年度	入学時 6年制 学生数	2年次	3年次	4年次	5年次	6年次	卒業者数
		進級者数	進級者数	進級者数	進級者数	進級者数	
平成24年度 (12生)	558	416	258	178	166	165	152
		74.6%	46.2%	31.9%	29.7%	29.6%	27.2%
平成25年度 (13生)	383	299	220	190	180	180	159
		78.1%	57.4%	49.6%	47.0%	47.0%	41.5%
平成26年度 (14生)	391	322	264	249	233	232	
		82.4%	67.5%	63.7%	59.6%	59.3%	
平成27年度 (15生)	371	319	279	253	244		
		86.0%	75.2%	68.2%	65.8%		
平成28年度 (16生)	371	331	290	241			
		89.2%	78.2%	65.0%			
平成29年度 (17生)	408	368	326				
		90.2%	79.9%				
平成30年度 (18生)	388	335					
		86.3%					

※ 6年制薬学部(漢方・臨床・健康)の学生

※ 編入学などの学生は除いています。

② 2018年度入学者に対する新入生退学者数の割合(%)



③薬剤師国家試験合格者数 [総合]

回次	年度	受験者数	合格者数
98	24	230	149
99	25	235	103
100	26	303	136
101	27	362	244
102	28	393	210
103	29	407	193
104	30	487	245
計		2,417	1,280